

PARTNER



Dezinfekční matrace
zlepší zdraví paznehtů

Rozhovor s MVDr. Karlem Andělem

Obsah

Inovace, která nám
ulehčila krmení 4

Rozhovor s Václavem Dubem

Budoucnost začíná
právě teď 7

Pozvánka na 6. ročník největší konference
o automatizaci v chovu skotu

Dezinfekční matrace
zlepší zdraví paznehtů 10

Rozhovor s Karlem Andělem z Agrosevu
Červená Řečice

Automatizace, která
mění pravidla hry 15

Jaké novinky představila společnost LELY?

Rozhovor s Lukášem
Nýdlem 18

Představení instalačního a montážního technika

Vánoční přání 22

Rozhovor s jednatelem společnosti
Tomášem Hrušou



Vánoce jsou za rohem

Vánoční období se blíží a my vám s potěšením představujeme druhé vydání našeho časopisu. I tentokrát jsme pro vás připravili zajímavé novinky a příběhy, které vás, doufáme, budou inspirovat.

V říjnu jsme se vypravili za Václavem Dubem na farmu v Boubíně, kde letos oslavili 10 let robotického krmení s Lely Vectorem. Popovídali jsme si s Karlem Andělem z Agrosevu Červená Řečice o dezinfekčních matracích. Ohlédli jsme se také za Žlutou revolucí, která proběhla v polovině září, a pozveme vás na největší konferenci o automatizaci v chovu skotu, MLÉKO 2025.

Představíme vám našeho kolegu Lukáše Nýdla, instalačního a montážního technika, a závěrečný roz-

hovor bude s Tomášem Hrušou, jednatelem naší společnosti, který shrne tento rok a představí nám charitativní projekty.

Za celou naši společnost a všechny mé kolegy vám přejeme krásné a klidné svátky. Do nového roku vkročte pravou nohou, a těšíme se na osobní setkání na některé z našich akcí.

Za celý tým přeji příjemné čtení.

Ivana Průchová, marketing



Inovace, která nám ulehčila krmení

Letos je to deset let, co jsme na farmě Václava Duba spustili, jako první ve střední Evropě, automatický krmný robot Lely Vector. Při této příležitosti jsme s ním hovořili o tom, zda by do této investice šel znovu a jaké přínosy mu robot přinesl.

Na začátek nám, prosím, v krátkosti představte váš podnik.

Se svým tátou jsme zahájili své hospodaření v roce 1991 na 34 ha půdy s 20 dojnícemi. Dnes obhospodařujeme 702 ha, z toho 438 ha orné půdy a 264 ha luk, a jsme zaměřeni na živočišnou výrobu s chovem krav pro produkci mléka. Máme dvě hlavní provozovny – Veřechov, kde se nachází rostlinná výroba a výkrm býků, a Boubín, kde probíhá produkce mléka. Stádo tvoří zhruba 260 kusů dojnic, převážně českého strakatého skotu. Realizujeme uzavřený obrat stáda, s péčí o telata až po zapouštění jalovic.

V původní čtyřřadě vazné stáji byla v roce 2007 provedena v jedné polovině rekonstrukce na volné ustájení a instalován jeden dojící robot Lely Astronaut A3. Do druhé části stáje byl

Denně robot připraví a podá 10 tun krmiva, což za 10,5 let provozu činí téměř 40 000 tun.



přidán v roce 2010 druhý dojící robot Lely Astronaut a v roce 2012 byla stáj rozšířena o přístavbu a bylo spuštěno do provozu třetí robotické dojení. V roce 2014 jsme s firmou AGRO-partner zautomatizovali krmení a koupili jsme Lely Vector.

Jaké byly vaše pocity, když jste před deseti lety zaváděli Lely Vector?

Bylo to rozhodnutí s velkým očekáváním. Automatizace krmení byla v té době naprostou novinkou, a i když jsme si nebyli jistí, co přesně čekat, viděli jsme v tom velký potenciál.

Co vás přesvědčilo k investici?

Pro nás byla klíčová úspora času a práce. Krmení dobytka je každodenní činnost, která vyžaduje hodně úsilí. S Vectorem jsme mohli výrazně snížit čas strávený krmením a zaměřit se na jiné důležité oblasti farmy.





Jaké konkrétní výhody vám Lely Vector přinesl?

Automatický robot nám umožnil nejen snížit náklady na pracovní sílu, ale také zajistit přesnější a pravidelné krmení zvířat. Díky tomu jsou dojnice ve skvělé kondici, což má přímý vliv na množství a kvalitu mléka. Krmný robot také optimalizuje spotřebu krmiva, čímž nám ušetřil nemalé náklady. Dříve jsme měli přihrnovač Juno, ale to se nedá srovnávat. Ten pouze přihrnoval, zatímco Vector automaticky míchá, připravuje, přihrnuje a rozváží krmivo.

Šel byste do této investice znovu?

Bez váhání.

Jaký byl pro vás největší rozdíl v porovnání s dřívějším způsobem krmení?

Největší rozdíl je v automatizaci. Dříve jsme museli každý den připravovat a rozvážet krmivo, což byla fyzicky náročná práce. Dnes to za nás dělá robot, který je spolehlivý, a my máme více času na jiné úkoly.

Na farmě pracuje v živočišné výrobě 5 lidí plus my s manželkou. Dcera má na starosti výrobu v Mlékárně Boubín. Dva pracují dopoledne, jeden pak odpoledne. Jedná se především o každodenní rutinu kolem stájí, zejména o péči o telata. Můžete se za námi přijet podívat, rádi vás provozem provedeme.

**Automatizace krmení
zcela změnila náš
způsob práce
a já bych do toho šel
znovu bez váhání.**

Budoucnost začíná právě teď

Společnosti Lely Centrum Soběslav a AGRO-partner s.r.o. pořádají 14. a 15. ledna 2025 v konferenčním centru Cubex Praha konferenci „MLÉKO 2025“. Jedná se o největší konferenci v oblasti automatizace chovu skotu v Evropě. Novinky a budoucnost tohoto oboru představí přední zahraniční i domácí odborníci. Součástí konference bude i vyhlášení nejlepší české robotizované farmy za rok 2024.





V pražském konferenčním centru Cubex se v polovině ledna sejdou přední čeští i zahraniční odborníci k již 6. ročníku odborné konference v oboru automatizace a robotizace chovu skotu. Název „Budoucnost začíná právě teď“ napovídá, jakým tématům se bude letošní konference věnovat. Ve srovnání s minulými ročníky nabídne tentokrát více odborných řečníků, rozmanitější interaktivní program a větší příležitosti k networkingu. Všechny přednášky, workshopy i diskuze budou zaměřeny na inovace a vize budoucnosti chovu skotu.

Prostory Cubexu skvěle odrážejí téma letošní konference. Nadčasovost zde proplétá realitu s vizí budoucnosti, což výstižně podporuje myšlenku celé akce. Klíčovým poselstvím je, že naše současná rozhodnutí mají přímý vliv na to, jaká bude naše budoucnost. To, co se rozhodneme implementovat dnes, nám může zajistit dominantní pozici na trhu i v nadcházejících 15 až 20 letech. Budoucí technologie a inovace totiž nemusí být jen vizí – mohou se již nyní stát nedílnou součástí našich projektů, což zajišťuje dlouhodobou konkurenční výhodu.

„Konference MLÉKO 2025 významně přispívají k mezinárodní konkurenceschopnosti našich farmářů. Oceněním „nejlepší robotizovaná farma“ chceme společně s pořadajícími firmami vyjádřit respekt těm nejlepším v oboru, a zároveň motivovat další farmáře k zavádění moderních procesů v chovu skotu,“ vysvětluje předseda ZS ČR Martin Pýcha. První den bude zakončen slavnostním vyhlášením nejlepší robotizované farmy za rok 2024. Tato prestižní událost bude vysílána živě streamem na TV Zemědělec.

Kompletní program najdete na webu www.velkefarmy.cz, kde se můžete registrovat a také zasílat dotazy na jednotlivé řečníky.

Pozvání na workshopy přijali:

Luboš Šilhavý z Měcholupské zemědělské a.s.: Jak se jim podařilo během pouhých 11 měsíců, od prvního kopnutí do země až po naskladnění krav, postavit zcela novou halu pro 384 dojnic?

Giulio Federici ze společnosti Pieve Ecoenergia Soc. Coop Agr., Cingia de' Botti, Itálie: Existuje cirkulární farma? Veškerý provoz na farmě je zcela zautomatizován - od péče o telata až po dojnice. Součástí farmy jsou dvě bioplynové stanice a nová biometanová stanice.

Ganadería Pazos ze společnosti ES Dumbria (A Coruña), Španělsko: Zajímá vás, jak efektivně automatizovat krmení na velké farmě a zjednodušit každodenní provoz? Začínali s 60 kusy dojnic a dnes jich mají více než 500. Díky pokročilým systémům automatizace krmení se podařilo nejen výrazně zlepšit efektivitu, ale také zvýšit produktivitu a komfort zvířat.

Výzkumná B2B agentura B-inside, která během října a listopadu 2024 provedla nezávislý průzkum „Automatizace v chovu skotu v České republice“. Dotazovala se 250 firem s více než 200 ks dojeného skotu (dle KU) na obsáhlý telefonní dotazník. Stejný průzkum proběhl na podzim roku 2022. Jakým směrem se ubírá automatizace v České republice? Jaké jsou trendy? Jaké jsou bariéry, které brání automatizaci? Na tyto a spoustu dalších otázek odpoví jednatel agentury Petr Fusek během své prezentace. Kompletní program najdete na www.velkefarmy.cz. Zároveň zde můžete posílat své dotazy na jednotlivé řečníky.



6. ročník
Největší odborná konference o automatizaci v chovu skotu

MLÉKO 2025

14-15 / 1 / 2025
CUBEX CENTRUM PRAHA

Připravte se na naši dosud největší konferenci!
Více řečníků, rozmanitější program a větší příležitosti k networkingu.
Inovativní nápady, více diskuzí a nezapomenutelné zážitky.

Moderátorka akce: **Daniela Brzobohatá**

Vyhlášení nejlepší robotizované farmy
Slavnostní vyhlášení nejlepší robotizované farmy za rok 2024!
Tato prestižní událost, nyní v novém formátu, bude vysílána živě streamem.

Organizátoři akce: **AGROPARTNER** **LELY**

Registrace do 14.12.2024.
www.velkefarmy.cz

Hlavní partneři: **respect.** **HAVEL & PARTNERS** **PAMA** **ERSTA**

AGROPARTNER



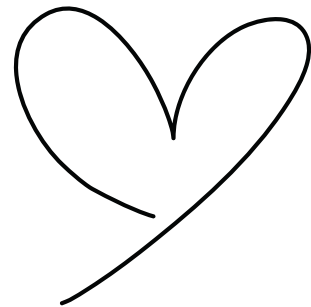
respect.
Group

HAVEL & PARTNERS
ÚSPĚCH SPOJUJE

PAMA
Přemyslovská společnost



Dezinfekční matrace zlepšují zdraví paznehtů



S panem doktorem Karlem Andělem z Agrosevu Červená Řečice jsme si popovídali o dezinfekčních matracích. Jaké jsou výhody a nevýhody této novinky péče o paznehty?

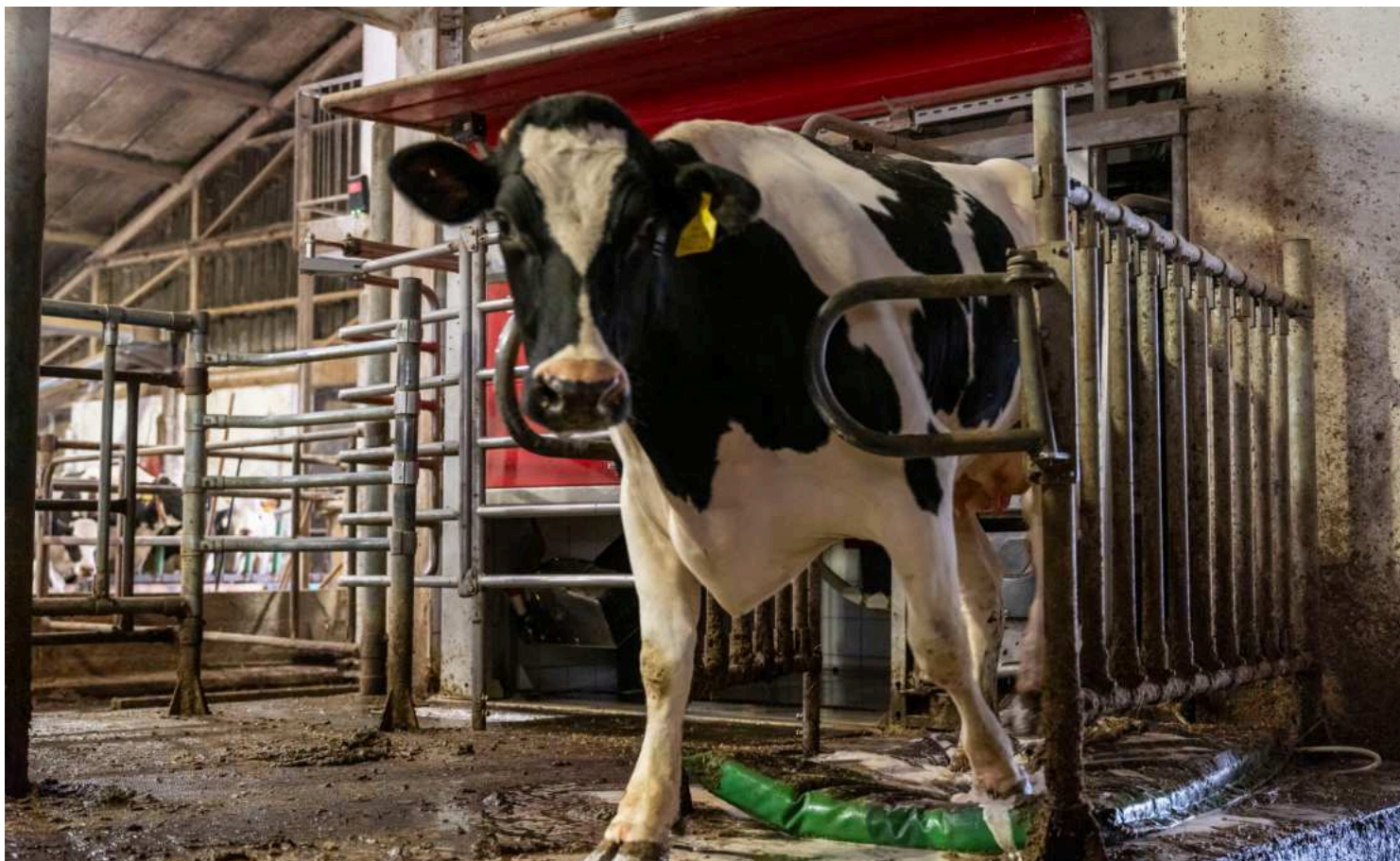
Mohl byste stručně představit vaši farmu?

Jsme rodinná farma hospodařící na přibližně 680 ha půdy na Vysočině v okrese Pelhřimov a zabýváme se klasickou zemědělskou produkcí. Nosnou činností je chov skotu. V současnosti chováme cca. 280 holštýnských dojnic v uzavřeném obratu stáda a 40 matek plemene Galloway. Nově se začínáme zabývat chovem nosnic v mobilním kurníku s přístupem do travnatého výběhu. Produkční dojnice jsou od roku 2012 ustájeny v nově postavené stáji se 4 dojícími roboty Lely Astronaut, stáj je plně automatizována i co se týče ventilace, osvětlení, přihrnování krmiva, odklidu kejdy a neposlední řadě i stlání, jelikož jsme jako jedni z prvních v Česku v roce 2022 instalovali automatický zastýlací systém.

Proč jste se rozhodli pro dezinfekční rohože Schippers?

Pro dezinfekční rohože jsme se rozhodli, jelikož jsou ideální kombinací s dojícími roboty pro koupání nohou. V minulosti jsme už vyzkoušeli různé způsoby koupání a s žádným jsme nebyli spokojeni. Navíc je zde i podstat-





ný ekonomický přínos, protože dochází k výrazné úspoře desinfekcí a vody ve srovnání s jinými systémy koupání.

Jak dlouho je provozujete?

Přibližně rok.

Jak jste řešili koupele paznehtů předtím?

V podstatě neřešili, protože způsoby které jsme vyzkoušeli, buď nefungovaly, nebo byly komplikované, pracné a zdlouhavé. V podstatě všechny ve výsledku měly výrazně negativní vliv na návštěvnost robotu. Bohužel při stavbě

robotické stáje jsme na koupele nemysleli, takže jsme tento problém řešili až následně. První způsob byla nerezová vana na míru vyrobená za východem z robotu. Ta bohužel vedla k obrovskému snížení návštěvnosti téměř o 1 návštěvu průměrně denně méně na krávu, navíc bylo nutné několikrát denně měnit roztok. Dalším způsobem byla stacionární vana, kterou jsme vytvořili za pomoci trámů v hnojné chodbě. Do této vany se nahnala celá skupina, což pro nás bylo neuvěřitelně pracné. Navíc tím strašně trpěly krávy a často docházelo ke zraněním. Zkoušeli jsme i proháněcí vanu, ale to bylo v podstatě obdobně pracné a navíc, aby došlo k nějakému výsledku, bylo nutné koupání provádět několikrát do týdne a to nebylo v našich silách. Bránilo by to dojnícím chodit do robotu. Jak říkám, ve výsledku všechny způsoby ztroskotaly na tom, že dva-

náct let děláme maximum pro to, abychom dojnícím dali co nejvíce klidu, co nejméně zasahovali do stáda a pak je budeme 3x do týdne prohánět koupací vanou? To se nám nezdálo jako nejvhodnější řešení.

Myslíte, že je lepší dezinfekční rohož než koupel?

Automatická vana je velká počáteční investice. Ta by byla snesitelná, kdybychom měli stáj postavenou tak, aby stačila jedna vana pro všechny roboty. Dojnice by se v ní střídaly pomocí branek. Ale i kdybychom takto měli stáj postavenou, tak je matrace lepší. Zejména jde o ochotu krav po ní chodit, skot má omezené binokulární vidění, kvůli kterému nedokáže dobře odhadovat perspektivu a vzdálenost předmětů. Kvůli tomu dojnice neradi šlapou do volné hladiny, jelikož neodhadnou hloubku a mají tak pocit, že se utopí. Toto vede ke snížení návštěv-

Skot má omezené binokulární vidění, proto nerad šlape do volné hladiny. Má pocit, že se utopí.

nosti robotu u koupelí, které jsou umístěny před nebo za robotem. U matrace se po nějaké době navykání návštěvnost vrátila do normálu.

Dále je podstatný rozdíl i ve spotřebě vody a dezinfekce, jelikož v automatické, a stejně tak neautomatické vaně, je ideální vyměňovat roztok po 50 kusech. Což když člověk spočítá u vany 1 x 2 m a 10 cm hladinu, na 2,5 % roztok formaldehydu, 500 průchodů za například 1 dojení denně a budu koupat obden, což jsou všechno, řekněme, minimální čísla, tak se dostanete jen za formaldehyd na 50 000 Kč za měsíc. Když to srovnám s matrací, tak spotřeba je u nás zhruba 20 litrů formaldehydu za měsíc, to je asi 20 000 průchodů. To je teda asi 500 Kč. U toho modelového příkladu dojírny výše by při dojení 3x denně bylo asi 45 000 prů-

chodů za měsíc po matraci. Což je její přibližná životnost, takže je to asi 1 000 Kč za formaldehyd a k tomu teda matrace. Dostávám se na stejné peníze a to s automatickým systémem, který má minimální počáteční investici ve srovnání s automatickou vanou.

Můžete nám to upřesnit?

Když to shrnu, optimální je koupat obden, protože častější koupání ve formaldehydu poškozuje pokožku. Náklady při srovnání koupací vany a matrace vychází stejně, ale velká výhoda je v tom, že mám automatický systém, který je v pořizovací ceně výrazně levnější. Ušetřím tedy peníze a také ušetřím práci a mzdové náklady. Protože je v matraci pečující roztok, mohu koupat neustále a krávy mají zdravější paznehty.

Jaký je rozvrh péče o paznehty?

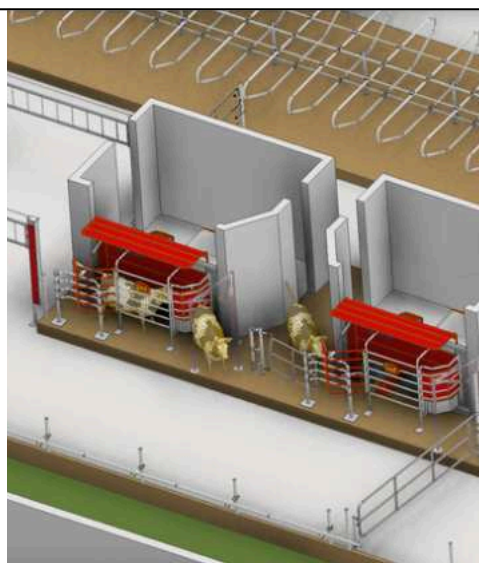
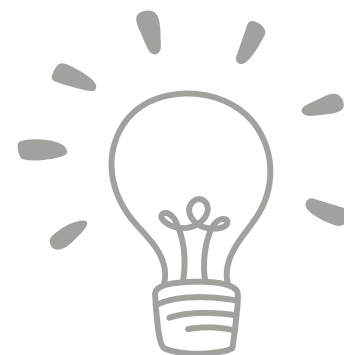
Jednoduchý, k matracím je ovládací a míchací bedna, která si sama nasává hadičkou z kanystrů chemii a hlásí, když nějaká dojde, takže se pak dá nový kanystr. To je tak 1x za měsíc. A tak za 5 až 6 měsíců se prošoupe matrace a je třeba vyměnit, nic víc se neřeší.

Pozorujete výsledky?

Jednoznačně, dermatitidy v té skupině, ve které máme matrace, se vyskytují v jednotkách procent, předtím jsme měli výrazně větší podíl. Na kulhající krávy se člověk musí vyloženě zaměřit, aby ji našel. Dřív jsem se prostě podíval do skupiny a měl jsem jich hned několik. Bohužel je z prostorových důvodů nemůžeme mít na všech robotech, takže ten rozdíl v kulhání je na první pohled znatelný mezi těmi skupinami. Přijďte a rádi vám vše ukážeme v provozu.



Novinky



3D studie pro lepší představu

Naše společnost disponuje vlastním projekčním oddělením, které zajišťuje kompletní realizaci projektů na klíč – od návrhu až po finální dodání technologie. Pro lepší představu zákazníků vytváříme detailní 3D studie, které umožňují přesně vidět, jak bude jejich nový systém vypadat a fungovat. Naším cílem je poskytovat plnohodnotné řešení šité na míru každé farmě, abychom zajistili maximální efektivitu a spokojenost zákazníků.



Revoluční větráky ERSTA FRESH

Předejděte tepelnému stresu u krav a zároveň ušetřete vysoké náklady na elektrickou energii. S našimi revolučními ventilátory ERSTA FRESH nechladíte vzduch ve stáji, ale přímo vaše krávy. Na český trh přinášíme tuto novinku, která skutečně funguje. Nevěříte? [Více informací najdete na našem webu.](#) První instalace proběhla v Měcholupské zemědělské a.s., kam se můžete zajet podívat na referenci.



Discovery Collector C2

SAND FLUSH je unikátní příslušenství, které činí roboty Discovery Collector ideálními pro stáje s pískovou podestýlkou. Tento robot využívá revoluční vakuovou technologii k čištění podlah tím, že nejen shrnuje kejdu, ale rovnou ji nasává, což zajišťuje efektivní úklid stáje. V roce 2023 LELY představila novou generaci Discovery Collector C2, která přináší bezdrátové nabíjení a zabudovanou 24V baterii. To umožňuje robotu čistit až 14 hodin denně a vyčistit plochu o velikosti až 600 m². Což odpovídá stáji pro přibližně 120 krav.



Vedoucí technolog

Na nově vytvořenou pozici Vedoucí technolog do našeho týmu nastoupila koncem října Petra Kolářová. Má velké zkušenosti s projekčním řízením především z „automotive“ oboru.



Obchodní tým na Slovensku

Na Slovensku do našeho týmu vítáme Petra Kubince, který k nám nastupuje na pozici obchodní a technologický konzultant. Jedná se o nově vytvořenou pozici, kdy bychom rádi posílili naši pozici v daném regionu.



Jsme platinoví

Jsme historicky první Lely Centrum v regionu Lely East, které získalo nejvyšší možné hodnocení. Výrobce Lely každoročně hodnotí všechna Centra na základě stovek parametrů. A díky „platině“ se řadíme mezi řádově desítku TOP center na světě!



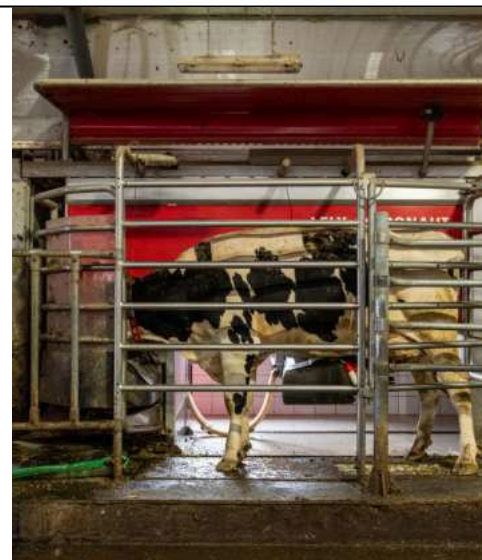
Rozšiřujeme náš tým

Máte zájem pracovat v naší firmě? Aktuálně rozšiřujeme servisní tým, montážní a instalační tým. Pracovní pozice najdete přes www.personalka.cz.



Nabídka praxe a stáží

Studujete na zemědělské škole a chtěli byste k nám na praxi či stáž? Není nic jednoduššího než se nám ozvat na e-mail info@agropartner.cz a rádi se s vámi spojíme. Dlouhodobě jsme v kontaktu se středními i vysokými školami, například s ČZU Praha.



Půjčovna dojcích robotů

Jako jediní na českém trhu nabízíme zapůjčení dojcích robotů Lely Astronaut. Jedná se o repasované roboty A4. Máte zájem o více informací? Kontaktujte nás. [Více u nás na webu.](#)

Automatizace, která mění pravidla hry

Na začátku září, během akce YELLOW REVOLUTION, byly představeny tři nové technologie pro mléčné farmy navazující na koncept Farmy budoucnosti. O novinkách jsme hovořili s Petrem Gondekem, managerem Lely Centra Soběslav.

Můžete nám představit, jaké nové technologie jste uvedli?

V rámci Yellow Revolution, v češtině říkáme Žlutá revoluce, jsme představili hned několik inovací – Lely Zeta, Juno Max a Discovery Collector C2 se Sand Flush. Můžeme začít u Lely Zeta, což je opravdu revoluční systém.

Lely Zeta zní futuristicky. Co to přesně je?

Lely Zeta je propracovaný systém, který spojuje technologie jako kamery, LED osvětlení, umělou inteligenci a chytré algoritmy. Díky tomu může farmář sledovat dění ve stáji a shromažďovat cenná data, která nejen zlepšují welfare zvířat, ale zároveň zvyšují ziskovost farmy.

A jak vlastně Lely Zeta pomáhá monitorovat krávy?

Tento systém je jako „ptačí oko“ nad stádem. Kamery běží 24/7 a díky umělé inteligenci dokáže Zeta rozpoznat jednotlivé krávy, sledovat jejich pohyb, chování a různé události ve stáji. Navíc se stále učí, což zlepšuje kvalitu záznamů.

Co v noci? Jak Zeta pracuje, když je tma?

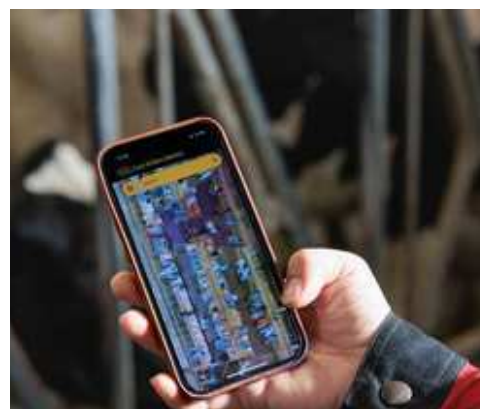
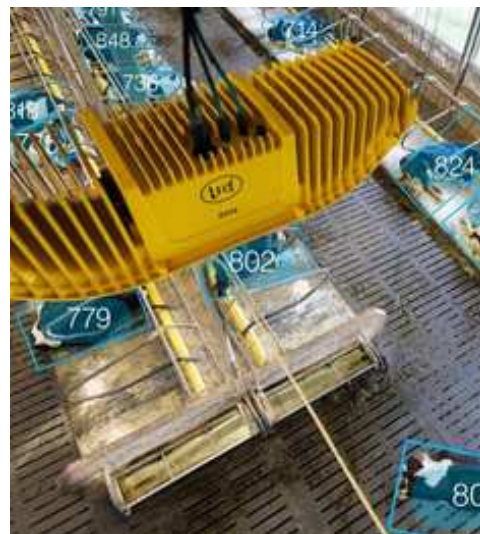
Pro noční provoz jsme vyvinuli speciální „režim úplňku“. Tento režim poskytuje ideální úroveň šera, což kravám vytváří přirozené a klidné prostředí. To je důležité pro jejich pohodu i klidný odpočinek.

V čem je Zeta jiná než běžné kamery?

Je to opravdu výrazný rozdíl. Zeta nesebírá jen polohu zvířat. Dokáže měřit jejich teplotu, takže umí odhalit například tepelné stresy, monitoruje zdraví a dokonce detekuje říji. Sleduje také jejich chůzi, což umožňuje odhalit případné problémy s paznehty. A Zeta dokáže ovládat i další Lely technologie ve stáji, takže přináší budoucnost do dnešní praxe.

Kde se Lely Zeta aktuálně testuje?

Zeta se právě teď testuje na 8 farmách v Nizozemsku. Tam se sleduje její funkčnost i přínosy. Pokud vše půjde podle plánu, měla by se dostat na trh v roce 2026, což bude pro evropské farmáře znamenat zcela nové možnosti.



Budoucnost začíná právě teď. Podtitul konference MLÉKO 2025, největší konference o automatizaci v chovu skotu pro velké farmy. Více na www.velkefarmy.cz.



Přejdeme nyní k přihrnovači.

LELY JUNO MAX je autonomní přihrnovač krmiva, který výrazně usnadňuje práci s krmením ve velkých provozech – zvládne obsloužit až 800 krav v několika stájích. Je navržen právě pro farmy s větším počtem zvířat, kde efektivita přihrnování krmiva hraje klíčovou roli. Krmivo je neustále dostupné, což má zásadní dopad na zdraví zvířat i celkovou produktivitu.

Jak funguje navigace? Předpokládám, že musí být schopný manévrovat i v komplikovaných podmínkách.

Přesně tak. Využívá systém volné navigace bez fyzických vodičů nebo pásek na zemi. Místo toho používá pokročilé senzory a detekci překážek, díky kterým dokáže vypočítat nejlepší trasu a bez-

pečně se vyhnout překážkám. Tento chytrý přístup k navigaci je klíčový, zejména když se zařízení pohybuje ve větších stájích s různými krmnými uličkami.

Co když se přece jen něco objeví v jeho dráze?

Pokud narazí na překážku, okamžitě zastaví, zanalyzuje situaci a automaticky vypočítá novou trasu. Přidali jsme také bezpečnostní nárazník na přední část přihrnovače, aby byla ochrana zařízení i okolí co nejvyšší. Je to opravdu robustní a spolehlivé řešení.

Má ještě nějaké další zajímavé funkce, které farmářům ulehčí práci?

Určitě ano. Lze jej například jednoduše přesunout z jedné stáje do druhé nebo vrátit na nabíjecí stanici, což zefektivňuje celkovou obsluhu. Navíc dokáže zvládnout i převýšení až do 20 %, to rozšiřuje jeho využití na farmách s členitým terénem.

Jak to vypadá s dostupností tohoto zařízení? Kdy se dostane na český trh?

Očekáváme, že JUNO MAX bude dostupný v roce 2025. Můžeme se tak těšit na technologii, která přinese do provozu zcela nový přístup ke krmení a péči o velká stáda. Zařízení už funguje na několika farmách v Holandsku, například u Thomase Dijsktry, který byl řečníkem na konferenci MLÉKO 2025 v letošním roce.



**S LELY Juno MAX
obsloužíte až 800 krav
v několika stájích
a snadno zvládne
převýšení až 20 %.**



Jaké novinky přináší LELY DISCOVERY COLLECTOR C2?

Především příslušenství SAND FLUSH a to pro stáje, kde se využívá písek.

Na začátek si řekněme, jak vlastně funguje nová generace C2.

Nová generace C2 zahrnuje bezdrátové nabíjení a zabudovanou 24V baterii, což umožňuje až 14 hodin úklidu denně. C2 zvládne prostor až 600 m², což je běžně stáj pro zhruba 120 krav. A nyní nově také stáje s pískovou podestýlkou.

Co pohyb po stáji a bezpečnost krav?

Díky kompaktnímu designu se zaoblenými rohy zvládá Discovery Collector snadno manévrovat i v těsných prostorech kolem krav. Pohybuje se autonomně, takže nepotřebuje žádné kabely či kanály, což je pro zvířata bezpečnější.

Dočetla jsem se o funkci LELY ROUTE ASSISTANT? Co to je?

Tato nová funkce zkracuje dobu instalace a umožňuje rychle nastavit trasy pro úklid. To ocení jak farmáři, tak instalační technici.

Vraťme se k novince SAND FLUSH. Jaké problémy řeší, když jde o úklid stáje s pískovou podestýlkou?

Dříve byl písek pro sběrače kejdy opravdovou výzvou – zanášel nádrž a komplikoval celý proces čištění. SAND FLUSH tento problém efektivně eliminuje, protože je navržen přímo pro podmínky s pískovou podestýlkou.

Kdy bude na českém trhu?

Tahle „žlutá revoluce“ je už nyní dostupná. Kdo má pískovou podestýlku, a chce zautomatizovat úklid stáje, má jedinečnou příležitost.

**„Žlutá revoluce“
mění chov dojníc –
propojuje technologie
s udržitelností, aby
posunula farmářství
k ziskovější
a odpovědnější
budoucnosti.**

Rozhovor s Lukášem Nýdlem



Lukáš začal u nás jako brigádník a nyní už rok pracuje na plný úvazek. Setkáte se s ním při montážích stájových technologií a instalacích dojicích robotů.



Lukáši, krátce se nám, prosím, představte.

Jmenuji se Lukáš Nýdl, je mi 20 let. Ve firmě AGRO-partner pracuji už přes rok, ale brigádně už od 15 let. Vystudoval jsem autoelektrikáře na střední škole obchodu, služeb a řemesel. Rád pracuji na autech a celkově mě baví automechanika. Také rád hraji airsoft a velkou část mého mládí tvořilo hraní počítačových her, stavění počítačů a vůbec elektronika kolem nich.

Nyní pracujete na pozici montážní a instalační technik. Co to přesně znamená?

Na pozici montážní a instalační technik montuji veškeré naše technologie, které dodáváme do všech stájí po celé České republice, jako například plachty, matrace, lopaty, světlíky atd. Nyní jsem také členem instalačního týmu na dojicí roboty, kde děláme veškeré potřebné instalace.

Když je volnější týden, což se poslední dobou moc nestává, sejdem se ráno s týmem na firmě, kde probereme instalační a montážní plány na další dny a týdny. Pak vyrážíme na montáže. Pokud je instalace někde dále od Soběslavi, po dobu montáže přespáváme v místě instalace. Náš cíl je netrávit příliš času jízdou, ale prací, aby-

chom ji odvedli v co nejkratší době, ale především co nejkvalitněji. Určitě nekončíme v půl čtvrté, ale snažíme se dělat co nejdéle.

Můžete nám prozradit poslední projekt, na kterém jste pracoval?

Náš poslední projekt byl ve stáji v Ostrově nad Oslavou, kde jsme s týmem instalovali roboty a vše co se týče kolem nich. Také plachty, spouštění lopat a usazování mléčného tanku. V současné době na farmu dorazil také tým Podpory řízení farem a začíná návyk dojnic na roboty.

Co děláte rád ve svém volném čase. A jde skloubit tato práce s volným časem?

Určitě jde skloubit, někdy jsou volnější dny, někdy jsou více nabitě. Pokud je volněji, rád si zahraji na počítači nebo se věnuji autům a automechanice.

Občas je to složitější, ale ve finále můžu říct, že jde skloubit práce a volný čas.

Závěrem nám prosím řekněte, co Vás na Vaši práci baví.

Robotika mě velmi zaujala, ale také mě baví trasování hadic a kabelů.

V montážním a instalačním týmu pracuje 7 zaměstnanců, navíc ale řídíme a dohlížíme na několik týmů pravidelných externích firem, které nám pomáhají. Pracujeme v úzké spolupráci s obchodním, a servisním týmem a týmem pro podporu řízení farem.



Novinky z oboru



RESPECT Group

Představte si, že máte po ruce tým specialistů, kteří rozumí vašemu byznysu a dokážou ochránit vše - od nejmodernějšího traktoru až po nejmenší kuře ve vašem chovu. A to za cenu, která nezatíží váš rozpočet.

RESPECT připravil pro zemědělce to nejlepší z obou světů - maximální pojistnou ochranu za minimální ceny. Díky exkluzivnímu partnerství se společností AGRO-partner vznikl unikátní produkt pro pojištění zemědělských technologií a chovů, který na trhu nemá konkurenci. Náš tým zajistí kompletní servis - od prvotního návrhu přes správu pojištění až po vyřešení případných škod. Ozvěte se nám a zjistíte, jak můžeme pomoci právě vám.



SCHAUMANN ČR

Základem úspěšného krmení mléčného skotu je objemné krmivo. Povětrnostní podmínky a doba sečení mohou výrazně ovlivnit stravitelnost objemného krmiva. Společnost ISF Schaumann Forschung sledovala vliv inovativní SCHAUMANN-účinné látky RUMIVITAL na stravitelnost NDF a prokázala výrazné zvýšení stravitelnosti travní siláže s vyšším obsahem vlákniny díky RUMIVITAL.

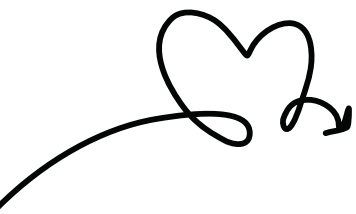
RUMIVITAL prokazatelně zvyšuje stravitelnost složek buněčné stěny, využití celkové organické hmoty, energie celkové krmné dávky a účinnost krmiva. Tím se vytváří základ pro vysoký příjem krmiva, pro šetrné využití jaderných krmiv z pohledu bacheru i nákladů a zároveň je umožněno dosažení vysoké mléčné užitkovosti.



HABE s.r.o.

Firma HABE s.r.o. je specialistou v oblasti zemědělských staveb. Dodáváme kompletní stavební části z ocelových konstrukcí včetně jejich montáže. Zajišťujeme také dodávky a montáž opláštění obvodových stěn a střech z PIR panelů a trapézových plechů. Realizujeme novostavby stájí, jejich rekonstrukce a přidružené objekty farem, jako jsou jímky silážní žlaby, hnojiště a zpevněné plochy. Dále se specializujeme na výstavbu domků pro dojící roboty LELY nebo jejich vestavbu do stávajících stájí.

Dobře provedené řemeslo pro nás v dnešní době není jen prázdná fráze, je to náš cíl a důvod proč firma vznikla. Touha dělat věci kvalitně a odborně nás žene dopředu.



Ze života firmy

Práce je důležitá, ale sdílené chvíle mimo ni nám přinášejí radost a posilují naše vztahy. Letos jsme vyrazili na Šumavu a bylo nás dohromady 113!

Na naši oblíbenou akci pro zaměstnance a jejich rodiny s názvem PRÁZDNINKY jsme ve dnech 20. až 22. září 2024 vyrazili do hotelu Šumava v Kašperských horách. Program zahrnoval nejen zábavu, ale také netradiční hry. Největší úspěch měl volejbal s gymnastickým míčem, který si všichni užili. Na fotografii můžete vidět vítězný tým.

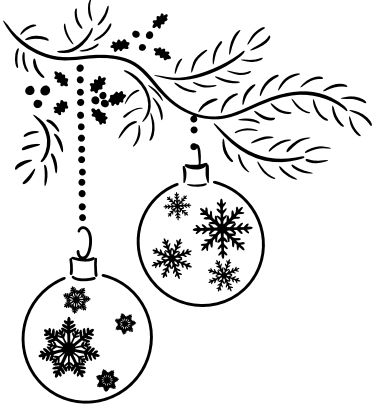
Každoročně také oslavujeme významná pracovní jubilea. Letos jsme ocenili tyto kolegy:

- Vladimír Vácha – 30 let ve firmě
- Jiří Burian – 20 let
- Pavel Lacek – 10 let



Více o nás najdete na našem webu.





Vánoční přání

Celé číslo uzavíráme krátkým rozhovorem s Tomášem Hrušou. Víme, že firma AGRO-partner každoročně věnuje nemalé finanční prostředky na charitativní projekty. Zeptali jsme se, zda v této tradici pokračuje i nadále.

Co se změnilo od našeho posledního rozhovoru v červnu letošního roku?

Vstoupili jsme do posledního čtvrtletí plného výzev, především v instalačních týmech. Je to extrémně rušné období, kdy se musíme vypořádat s mimořádným množstvím požadavků na instalace našich technologií. Těmi mám na mysli od pokládky gumových podlah po automatické dojící systémy. Od jednotlivostí po komplexní celky na generálních dodávkách. Naštěstí jsme včas vytvořili instalační týmy nezávislé na běžném servisu. Oproti stavu na jaře se jedná o 15 lidí navíc. Pro zajímavost, jen během posledního kvartálu tohoto roku instalujeme 21 robotů Lely Astronaut.

Pomalu se blíží Vánoce, můžete nám prozradit, jaké vánoční dárky jste si letos přichystali pro obchodní partnery?

Minulý rok jsme nadělovali med stočený od našich včel umístěných v novém areálu firmy. Tentokrát jsme si připravili trochu jiné překvapení. Také od včel. Ale neprozradím, co přesně to bude. V každém případě se opět jedná o originální a přírodní produkt. Co ale

prozradit mohu, je, že opět budeme věnovat peníze na charitativní účely se zaměřením na pomoc dětem. Minulý rok jsme s pomocí Nadace Leontinka podpořili mimo jiné i mladého nevidomého plavce Davida Kratochvíla. O zhruba půlrok později jsme o něm znovu slyšeli, když na paralympiádě posbíral od zlaté po bramborovou medaily. Letos bude nadace Leontinka opět mezi obdarovanými.

Závěrem bych chtěl popřát všem českým farmám plné tanky dobře naceněného mléka! A za naši rodinu přejeme ať nový rok prožijete v rodinném kruhu a ve zdraví.

Od roku 2021 jsme věnovali 1,2 milionů Kč na charitativní projekty, s hlavním zaměřením na pomoc nemocným dětem.





Děkujeme Vám za spolupráci v uplynulém roce a do nového roku 2025 přejeme hodně zdraví, štěstí a úspěchů. Užijte si klidné a radostné Vánoce plné pohody a příjemných chvil strávených s Vašimi blízkými. Těšíme se na další společné projekty a nové výzvy, které nás v nadcházejícím roce čekají.

Ivana a Tomáš Hrušovi

agro

PARTNER

Sledujte naše weby:

www.agropartner.cz

www.ersta.com

www.velkefarmy.cz

www.lely.com/sobeslav

Sledujte nás online:



Redakční rada: Ivana Průchová, Tomáš Hruša
Nepravidelný časopis společnosti AGRO-partner s.r.o.